

DU HAST NOCH FRAGEN?
MELDE DICH GERNE BEI UNS!

digital
impact
lab

MAIL: LINDEMANN@M2C-BREMEN.DE
WEB: IMPACT-LAB.EU/SPI

THEMENHEFT: PHISHING

Unsere Unterstützer:



Freie
Hansestadt
Bremen

PHISHING: ERKLÄRUNG

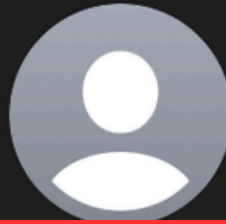
PHISHING, ABGELEITET VON „FISHING“ (ENGL. ANGELN), IST DER VERSUCH, DICH ÜBER GEFÄLSCHTE WEBSEITEN, E-MAILS ODER KURZNACHRICHTEN ZU TÄUSCHEN.

DER BETRÜGER GIBT SICH ALS VERTRAUENSWÜRDIGE PERSON AUS, UM AN DEINE PERSÖNLICHEN DATEN ZU GELANGEN.

TYPISCHERWEISE SOLLST DU DICH AUF EINER NACHGEBAUTEN FAKE-WEBSEITE EINLOGGEN, WODURCH DER BETRÜGER AN DEINE ZUGANGSDATEN KOMMT.

DIESE NUTZT ER DANN, UM DEIN KONTO ZU PLÜNDERN ODER ANDERE BETRÜGERISCHE AKTIVITÄTEN, WIE DEM VERKAUF DER DATEN, DURCHZUFÜHREN. PHISHING IST EINE FORM DES SOCIAL ENGINEERING, BEI DER DEINE GUTGLÄUBIGKEIT AUSGENUTZT WIRD.

PHISHING: BEISPIEL



roselladegennaro38@gmail.com >

iMessage
Heute, 10:01

Das DHL-Paket ist im Lager eingetroffen und kann aufgrund unvollständiger Adressangaben nicht zugestellt werden. Bitte bestätigen Sie Ihre Adresse im Link innerhalb von 12 Stunden.

<https://dhl.de-pondja.top/Q9djRY>

(Bitte antworten Sie mit Y, beenden Sie dann die SMS, öffnen Sie den SMS-Aktivierungslink erneut oder kopieren Sie den Link in den Safari-Browser und öffnen Sie ihn)

Das Team von DE Postal wünscht Ihnen einen schönen Tag

PHISHING: ERKENNEN

- DRINGENDER HANDLUNGSBEDARF
- DROHUNGEN
- AUFFORDERUNG ZUR ANGABE VERTRAULICHER DATEN
- DIE E-MAIL ENTHÄLT LINKS ODER BUTTONS
- ES HANDELT SICH UM BEKANNTE PERSONEN ODER ORGANISATIONEN
- DAS ANLIEGEN DES ABSENDERS IST UNGEWÖHNLICH UND UNERWARTET
- DIE MAILADRESSE ERGIBT KEINEN SINN
RECHTSCHREIBUNG UND GRAMMATIK SIND SCHLECHT

**WEITERE INFORMATIONEN UND ÜBUNGEN
FINDEST DU AUF UNSERER WEBSITE ODER IM
RATGEBER.**

Quellen: [2] ; [5] ; [12]